

令和8年度 地すべり対策用地測量業務委託

業務番号 緑地委第1-2号

河川名 富田区域

施工箇所 弘前市 大字 藍内 地内

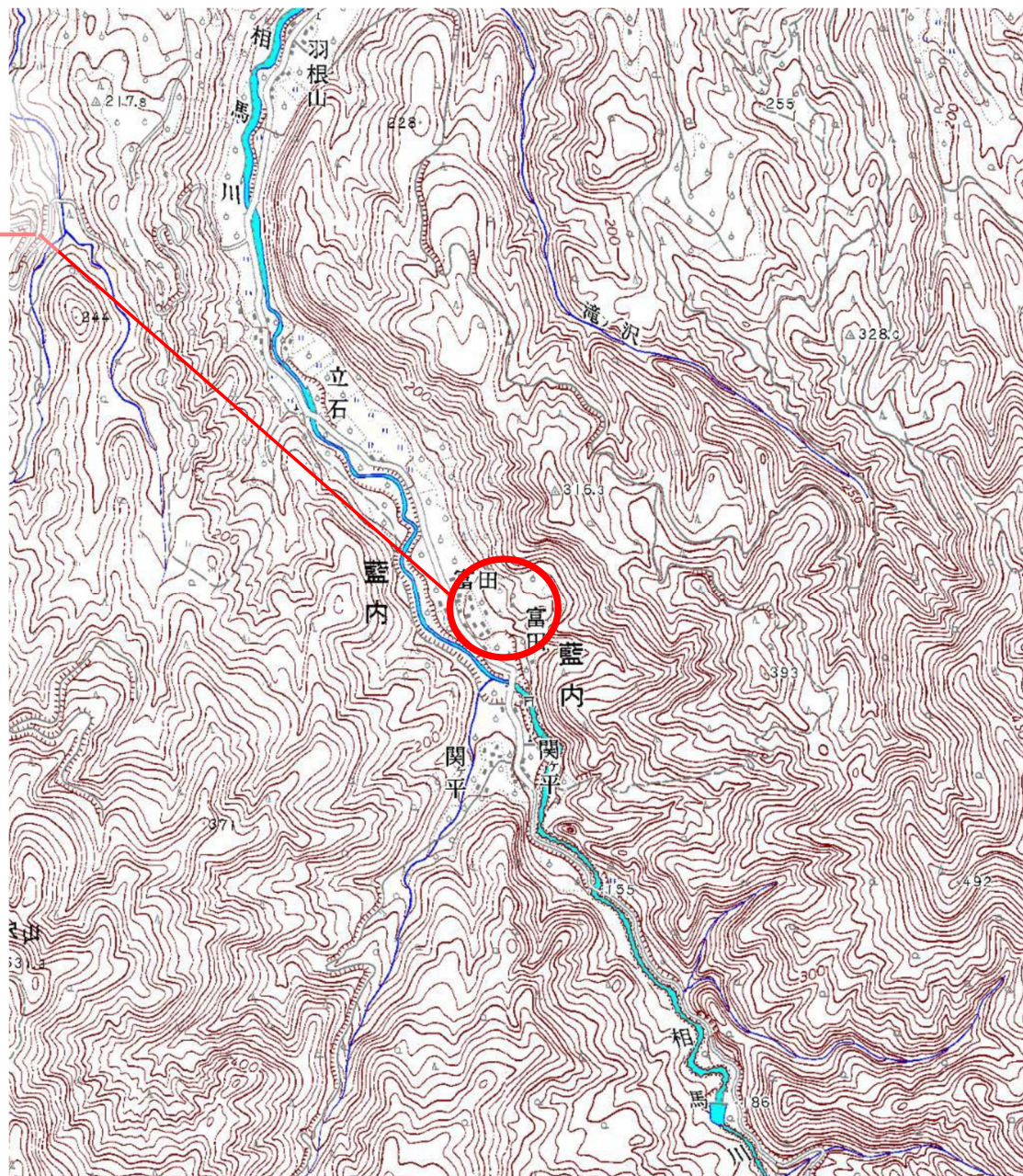
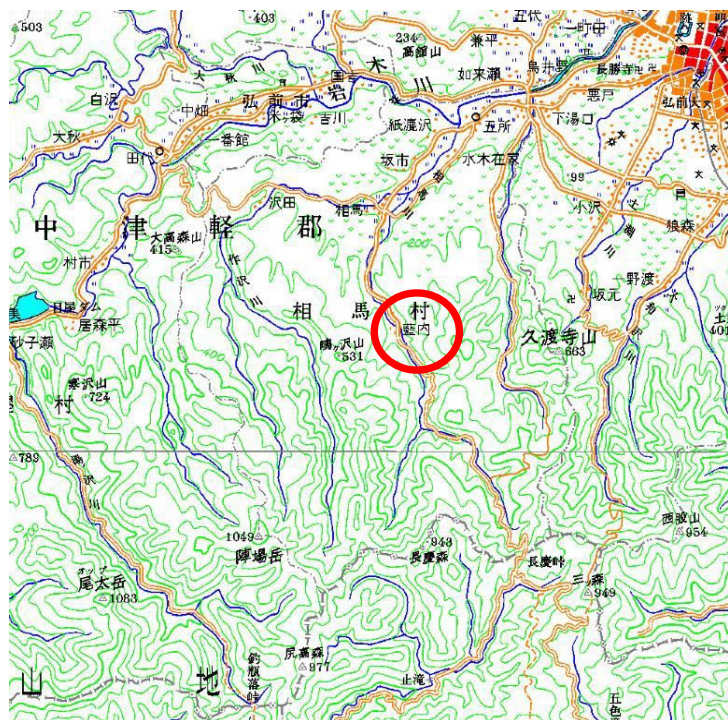
位置図 縮尺 -

図面番号 2 葉中 1

青森県中南県土整備事務所

青 森 県

委 託 箇 所



令和6年度 富田区域地すべり対策用地測量業務委託	
業務番号	補地第1-2号
路線名	富田区域
施工所	弘前市大字観内地区内
対策工計画平面図	図尺 1:500
図面番号	2 第2 2
中津地域農林局地域整備部	
青森県	

- 用地測量 A=13,000 m²
- 資料調査 A=13,000 m²
- 立木調査 A=425 m²
- 確定協議 L=150 m
- (参考)
- 用地買収 A=700 m² (想定)
- 区分地上権設定 A=7,000 m² (想定)

対策工計画平面図

S=1:500

W-2 集水井工
井戸径: 3.5m
井戸全長: H=21.0m
(dep=20.0m+地上部H=1.0m)
集水ボーリング工
掘孔径: 90mm
掘孔: L=560m
仰角: α=5°
保孔管: 二重管式集水管
L=56m × 10本=560m

W-1 集水井工
井戸径: 3.5m
井戸全長: H=21.0m
(dep=20.0m+地上部H=1.0m)
集水ボーリング工
掘孔径: 90mm
掘孔: L=560m
仰角: α=5°
保孔管: 二重管式集水管
L=56m × 10本=560m

横ボ-リング工
掘孔径: 90mm
掘孔: L=210m
仰角: α=5°
保孔管: 二重管式集水管
L=30m × 7本=210m

横ボ-リング工
掘孔径: 90mm
掘孔: L=210m
仰角: α=5°
保孔管: 二重管式集水管
L=30m × 7本=210m

集水ボーリング工
掘孔径: 135mm
掘孔: L=410m
仰角: α=5°
保孔管: 50管 100
(西口/掘孔部25m)

地中ボ-リング工
掘孔径: 135mm
掘孔: L=410m
仰角: α=5°
保孔管: 50管 100
(西口/掘孔部25m)

明渠工 (A-350 × 350 × 350) L=145.0m
明渠工 (A-400 × 350) L=31.0m
溝幅15cm (前) (1200 × 2400 × 1000) L=21.0m
溝幅15cm (後) (1200 × 2400 × 1000) L=21.0m
溝幅15cm (中) (1200 × 2400 × 1000) L=21.0m
溝幅15cm (後) (1200 × 2400 × 1000) L=21.0m

凡例	
◎	既設 ボーリング・パイプ設計
⊗	R5新設 ボーリング・パイプ設計
⊠	補修計 (既設)
—	解析断面
—	解析断面 (本業務対象)

